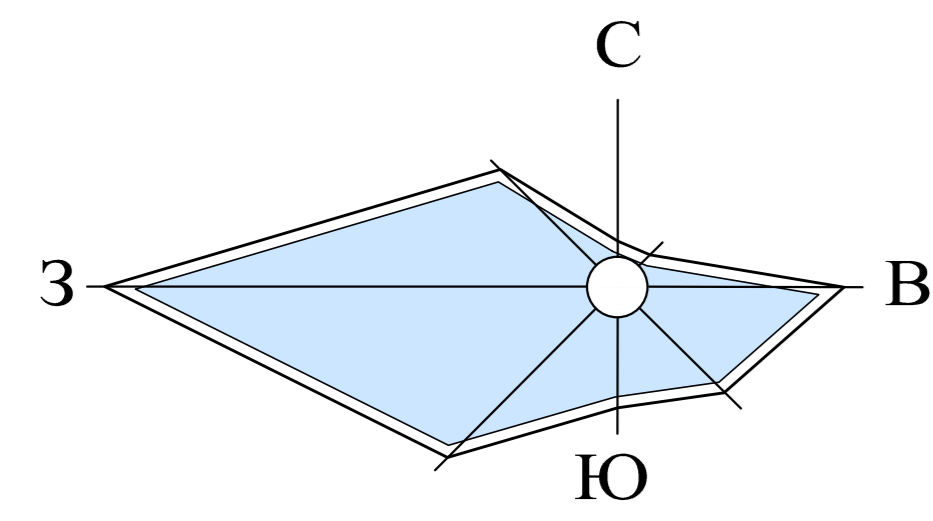


# п. Предивинск Предивинского сельсовета Большемуртинского района Красноярского края

## Проектный план территории М1:50000



### Условные обозначения

**Границы**

- Граница муниципального образования поселок Предивинск
- граница населенного пункта
- граница перспективного населенного пункта

**Территориальные ресурсы**

- реки, ручьи, озера, водохранилища и т.п.
- леса

**Инженерная инфраструктура**

- ЛЭП мощностью 10 кВ
- ЛЭП мощностью 35 кВ

**Территориальные ограничения градостроительной деятельности**

- граница санитарно-защитных зон проектируемых производственных предприятий
- охранная зона автодороги

**Объекты культурного наследия**

- памятник археологии

**Функциональные зоны**

- территория административного центра сельсовета
- территория населенных пунктов

**Коммунальная инфраструктура**

- Кладбище, полигон ТБО, скотомогильник
- Водозаборные сооружения
- Очистные сооружения

**Транспортная инфраструктура**

- автодороги регионального значения (существующие)
- автодорога межрегионального значения (проектируемая) "Томск-Тегулакт-Новобирюльскс-Тасеево-Абай-Нижний Ингаш"
- некатегорийные автодороги
- мост (проектируемый)
- причал (проектируемый)

**Социальная инфраструктура**

- Административный центр сельсовета
- ОКС учебно-оздоровительного назначения
- ОКС культурно-досугового назначения
- ОКС здравоохранения
- ОКС спортивного назначения

**Список памятников археологии**

№	Наименование объекта
7.	Муратово СТ Ивановши камень-1
8.	Муратово ПОС Староанновщина-1
9.	Муратово ПОС Староанновщина-2
10.	Муратово ПОС Усть-Нижнее-1
11.	Муратово ПОС Усть-Нижнее-2
16.	СТ Посольная-1
19.	Предивинск СТ Усть-Луговая-1

**Полезные ископаемые**

**МЕТАЛЛИЧЕСКИЕ ИСКОПАЕМЫЕ**

Месторождения Проявления

- Черные металлы: железо

**Редкие металлы, рассеянные и редкоземельные элементы**

- Та, Nb: тантал, ниобий
- Цветные металлы: Mo (молибден), Au (золото рудное)

**НЕМЕТАЛЛИЧЕСКИЕ ИСКОПАЕМЫЕ**

**Строительные материалы**

- беложугие глины для строительных целей
- камень облицовочный
- камень строительный
- карбонатные породы для строительной извести

**Оптическое сырье**

- кварц оптический

**Керамическое и огнеупорное сырье**

- кварцит

**Абразивные материалы**

- гранат

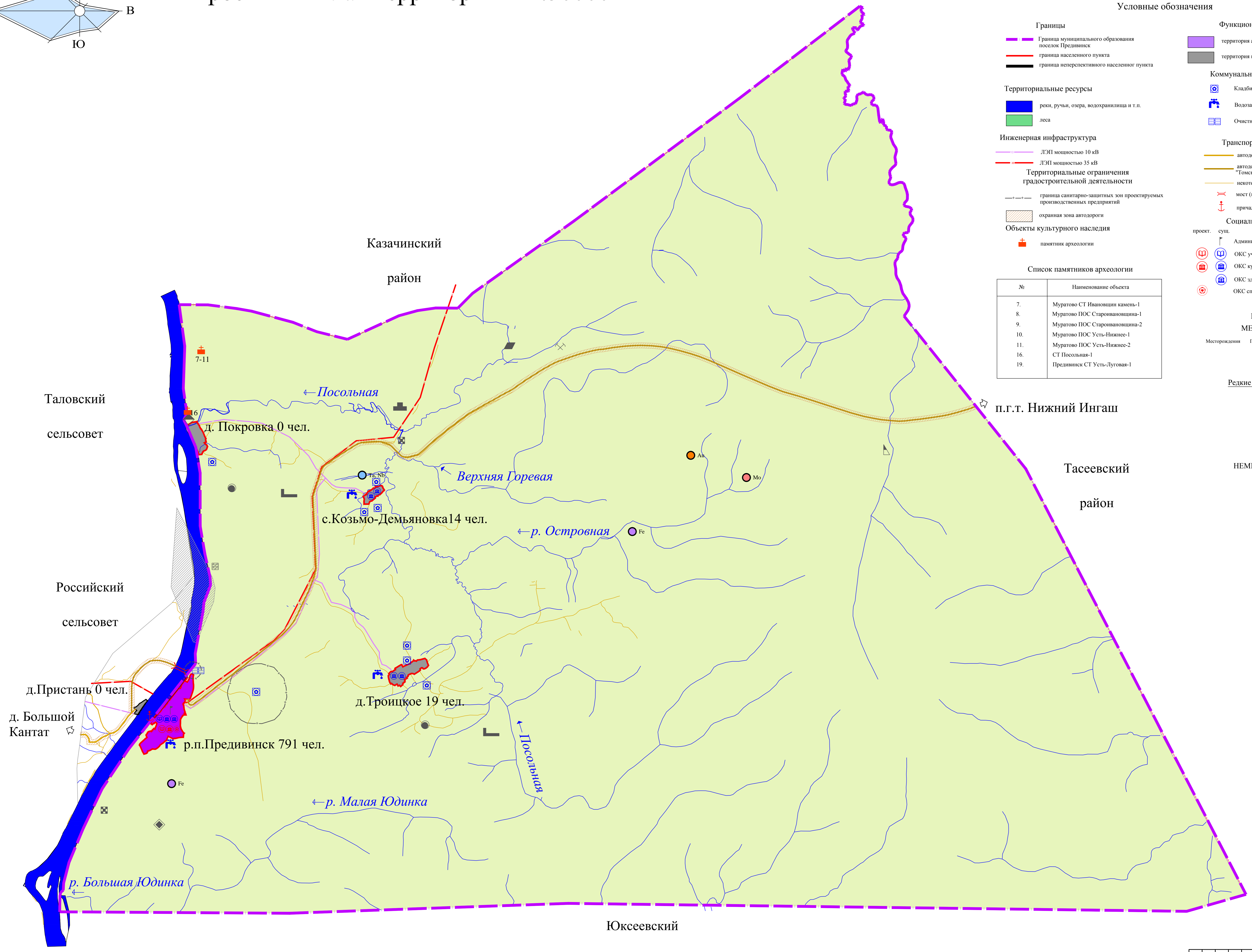
**Горнотехническое сырье**

- мушкет
- талк
- разрабатываемые месторождения

**Перспективные площади**

**МЕТАЛЛИЧЕСКИЕ ИСКОПАЕМЫЕ**

- Цветные металлы: Аллюминий



				№289617 от 25.09.2015г.		
				Актуализация генерального плана Предивинского сельсовета		
Изм.	Коп.	Лист	Наим.	Подпись	Дата	
ГМП		Нестерова				
Архитектор		Нестерова				
Норм. контр.		Филиппова				
				п. Предивинск		Страница
				г.п.		Лист
						1
				Проектный план территории М 1:50000		Листов
						ООО "БТИ и Кадастр"