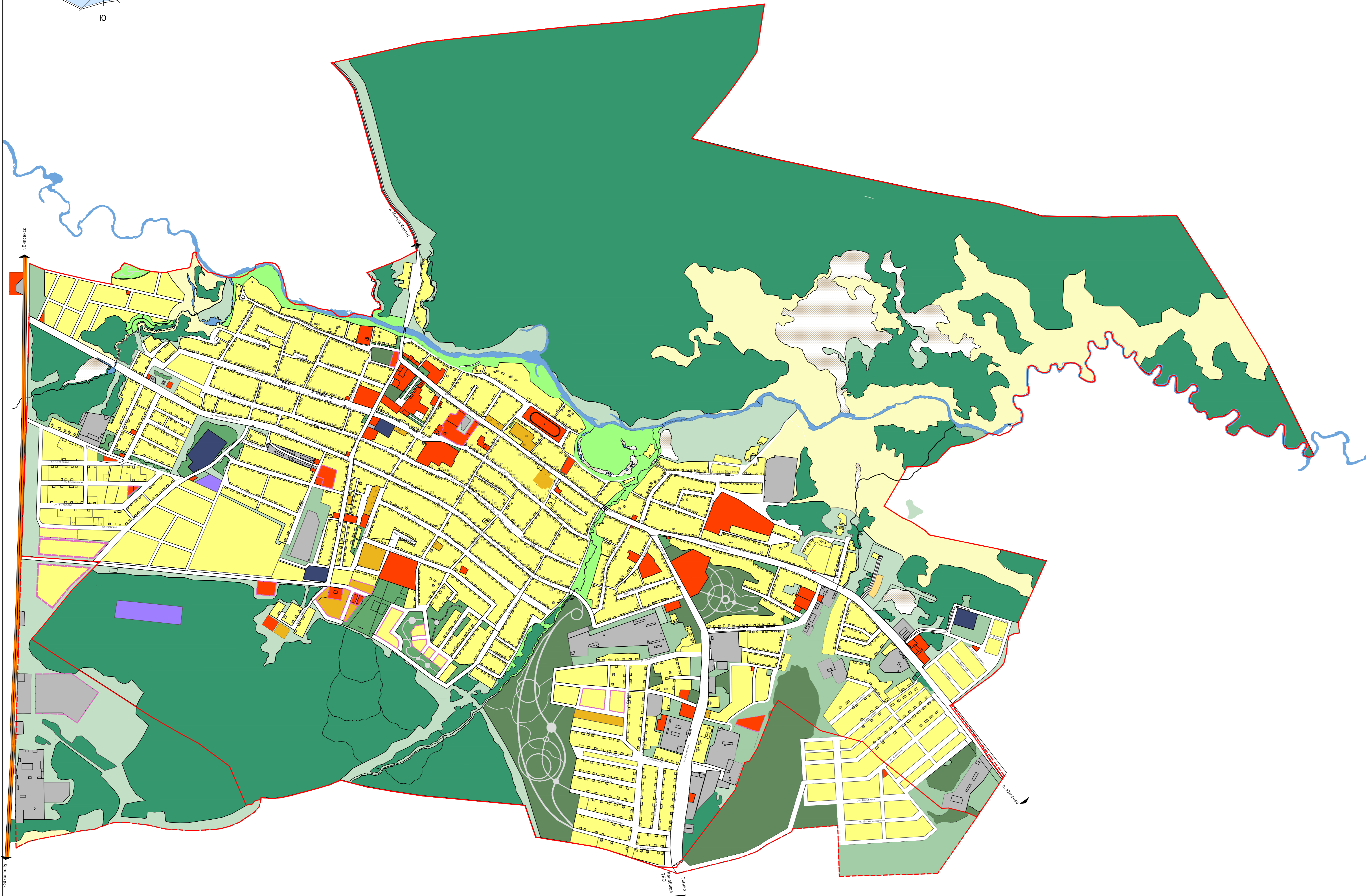
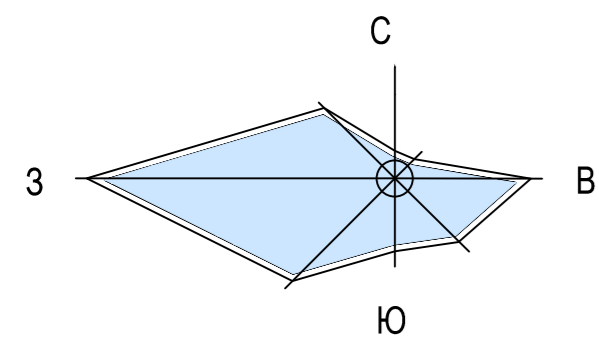


Пгт. Большая Мурта Большемуртинского района Красноярского края

Генеральный план.

Схема адресной привязки жилищного фонда. М 1:10000



Изм. №, Кол. Лист, Подпись и дата, Взам. инв. №

№289617 от 25.09.2015г.					
Актуализация генерального плана пгт. Большая Мурта Большемуртинского района Красноярского края					
Изм.	Кол.	Лист	Подпись	Дата	Стадия
ГИП	Нестеров				Лист
Архитектор	Нестеров				Листов
Норм.контр.	Филипова				гп
Большая Мурта					3
Схема адресной привязки жилищного фонда. М 1:10000					ООО "БТИ и Кадастр"