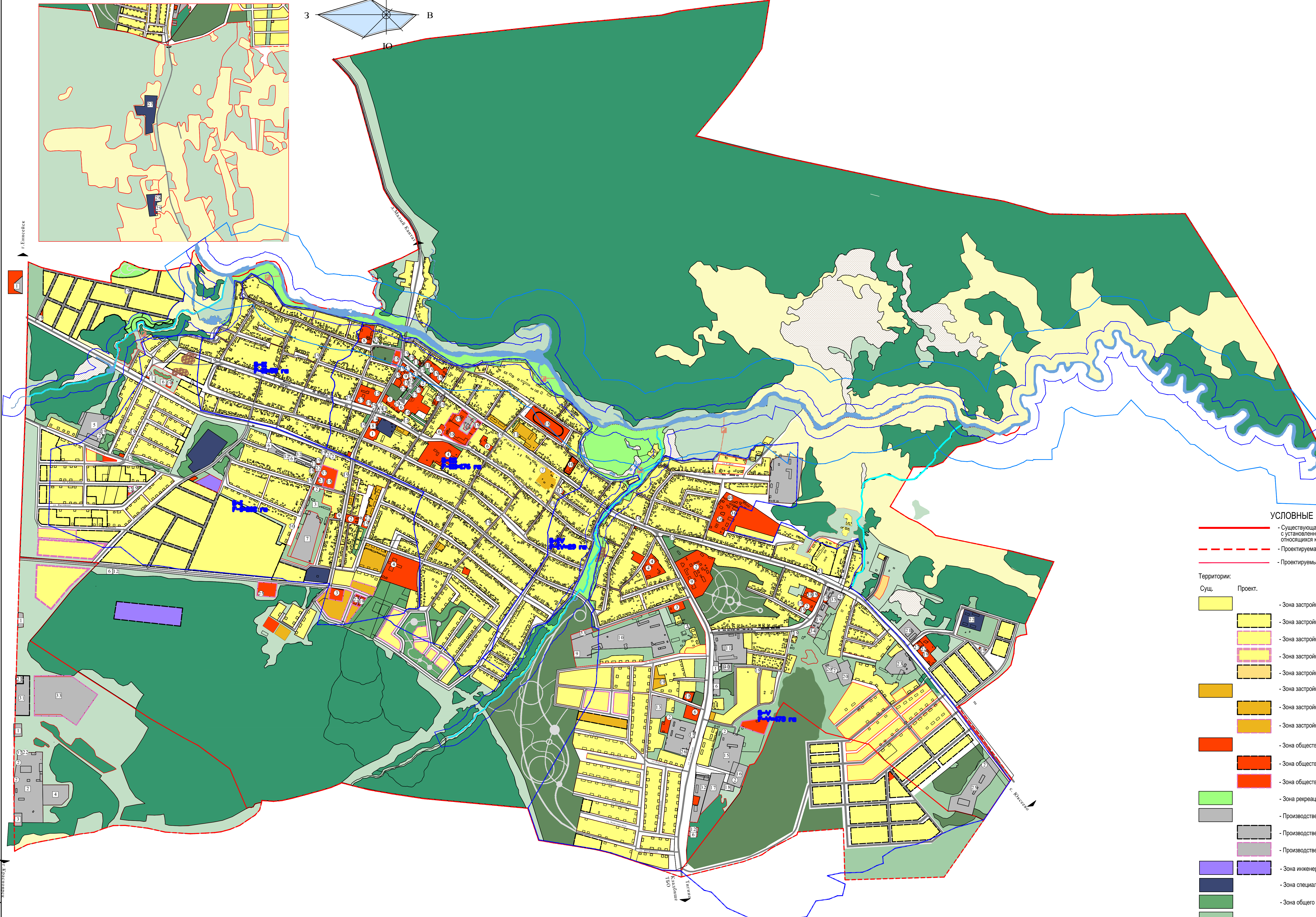
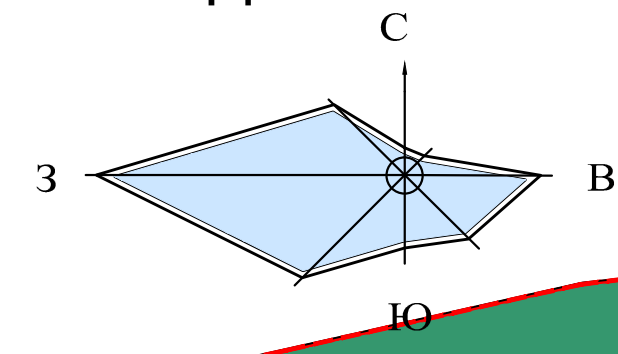


Пгт. Большая Мурта Большемуртинского района Красноярского края  
 Генеральный план. Схема инженерной подготовки территории М 1:10000

Кладбище, ТБО и скотомогильник М.1:20000



Экспликация промышленно-коммунальных и специальных территорий

№ п/п	№ п/п	Наименование
1	1	АЗС
2	2	Производственная база ДРСУ
3	3	Склады МВД
4	4	Производственная база ООО "Атлант"
5	5	ООО "Туран", ООО "Вектор и К", ООО "Развитие"
6	6	СТО
7	7	КГАУ "Красноярсклес"
8	8	Гараж РУС
9	9	Зернохранилище
10	10	Пилоцех
11	11	Автолонга 1340
12	12	Автомайка
13	13	Красноярский ЦГМС-Р, ГУ (Метеослужба)
14	14	ООО "КИБЪ"
15	15	ООО "Водопроводные и тепловые сети"
16	16	ЗАО "Терос"
17	17	Автодом
18	18	Овощехранилище
19	19	Хлебокомбинат, Пекарни ООО "Продторг", ООО "Хлебник"
20	20	ОАО Красноярское МРСК-Сибирь Большемуртинский филиал (РЭС-5)
21	21	ОГПС-29
22	22	Ветстанция
23	23	ООО "Атлант"
24	24	Лесопитомник КГБУ "Красноярсклестрой"
25	25	АО "Свинокомплекс "Красноярский"
26	26	Вышка ЕТК
27	27	Кладбище
28	28	ТБО
29	29	Скотомогильник
30	30	"Большемуртинское песничество"
31	31	Кемпинг с авторемонтным сервисом
32	32	Предприятия IV-V класса вредности
33	33	Предприятия III класса вредности
34	34	Колбасный цех
35	35	Загоноктора

Экспликация общественно-деловых зданий и сооружений

№ п/п	№ п/п	Наименование
1	1	Администрация поселка и района
2	2	Административно-хозяйственные здания
3	3	Детские сады
4	4	Общеобразовательные школы
5	5	Средние специальные учебные заведения
6	6	Внешкольные учреждения
7	7	Детские дома, школы интернаты
8	8	Коррекционная школа
9	9	Больничные комплексы, стационары, стоматологии
10	10	Объекты социального обслуживания
11	11	Аптеки
12	12	Станции и подстанции скорой медицинской помощи
13	13	Автогаражный бокс
14	14	Предприятия связи, АТС
15	15	Кредитно-финансовые учреждения
16	16	Поселковые ДК, объекты культурного досуга
17	17	Центральная библиотека
18	18	Стадионы, спортплощадки
19	19	Магазины
20	20	Торговые ряды
21	21	Объекты общественного питания
22	22	Объекты бытового обслуживания
23	23	Церкви
24	24	Объекты коммунально-хозяйственного обслуживания
25	25	Автовокзал
26	26	Пожарное депо
27	27	Военкомат, РОВД, ГИБДД
28	28	Музей
29	29	Районный суд, мировые судьи, прокуратура
30	30	Репалата, налоговая
31	31	СЭС
32	32	Типография
33	33	Станция животноводства, ветеринарный участок
34	34	Пекарня
35	35	Автошкола
36	36	Детский дом инвалидов
37	37	Гостиница
38	38	Многофункциональный общественно-деловой центр
39	39	Детский город мастеров
40	40	Банно-прачечный комбинат

УСЛОВНЫЕ ОБОЗНАЧЕНИЯ:

- Существующая граница села, обозначена в соответствии с установленными границами кадастровых кварталов, относящихся к землям населенных пунктов
  - Проектируемая граница
  - Проектируемые красные линии
- Территории:
- |      |         |   |
|------|---------|---|
| Сущ. | Проект. |   |
|      |         | - Зона застройки индивидуальными жилыми домами                        |
|      |         | - Зона застройки индивидуальными жилыми домами (1 очередь)            |
|      |         | - Зона застройки индивидуальными жилыми домами (на расчетный срок)    |
|      |         | - Зона застройки индивидуальными жилыми домами (за расчетный срок)    |
|      |         | - Зона застройки приусадебными участками личного подсобного хозяйства |
|      |         | - Зона застройки малозаказными жилыми домами                          |
|      |         | - Зона застройки малозаказными жилыми домами (1 очередь)              |
|      |         | - Зона застройки малозаказными жилыми домами (на расчетный срок)      |
|      |         | - Зона общественно-делового назначения                                |
|      |         | - Зона общественно-делового назначения (1 очередь)                    |
|      |         | - Зона общественно-делового назначения (на перспективу)               |
|      |         | - Зона рекреационного назначения                                      |
|      |         | - Производственная зона   |
|      |         | - Производственная зона (1 очередь)                                   |
|      |         | - Производственная зона (на перспективу)                              |
|      |         | - Зона инженерной инфраструктуры                                      |
|      |         | - Зона специального назначения  |
|      |         | - Зона общего пользования   |
|      |         | - озеленения санитарно-защитных зон                                   |
|      |         | - Зона естественного ландшафта  |
|      |         | - Лесные массивы  |
|      |         | - Лесопарки   |
|      |         | - Зона сельскохозяйственного назначения                               |
|      |         | - Заболоченные территории   |

Здания и сооружения:

- К2 - ливневая канализация, самотечная
- очистные сооружения ливневых стоков
- граница водосборного бассейна
- водотводный лоток
- засыпка пониженных мест рельефа
- линия берегоукрепления
- регулирование русла рек

Имя, И. П. Ф. И. О. Подпись и дата

№289617 от 25.09.2015г.					
Актуализация генерального плана пгт. Большая Мурта Большемуртинского района Красноярского края					
Изм.	Коп.	Лист	Проз.	Подпись	Дата
Архитектор	Нестерова				
Норм.контр.	Филиппова				
Большая Мурта				Страница	Лист
Схема инженерной подготовки территории М 1:10000				ГП	6
				ООО "БТИ и Кадастр"	Листов