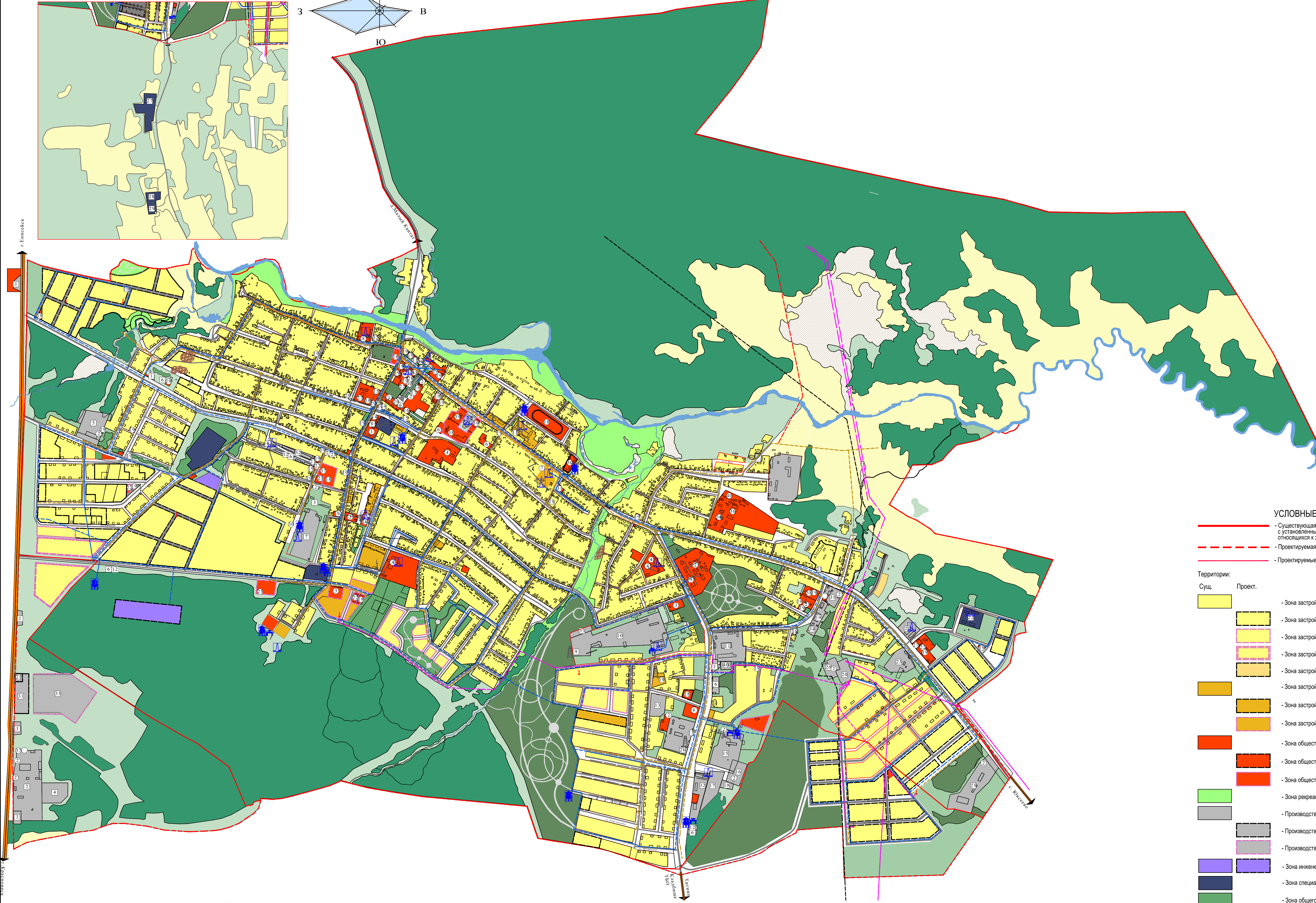
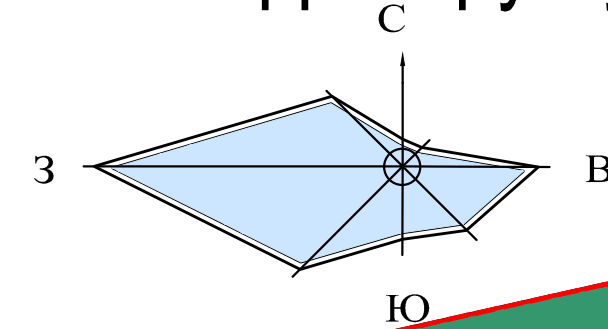
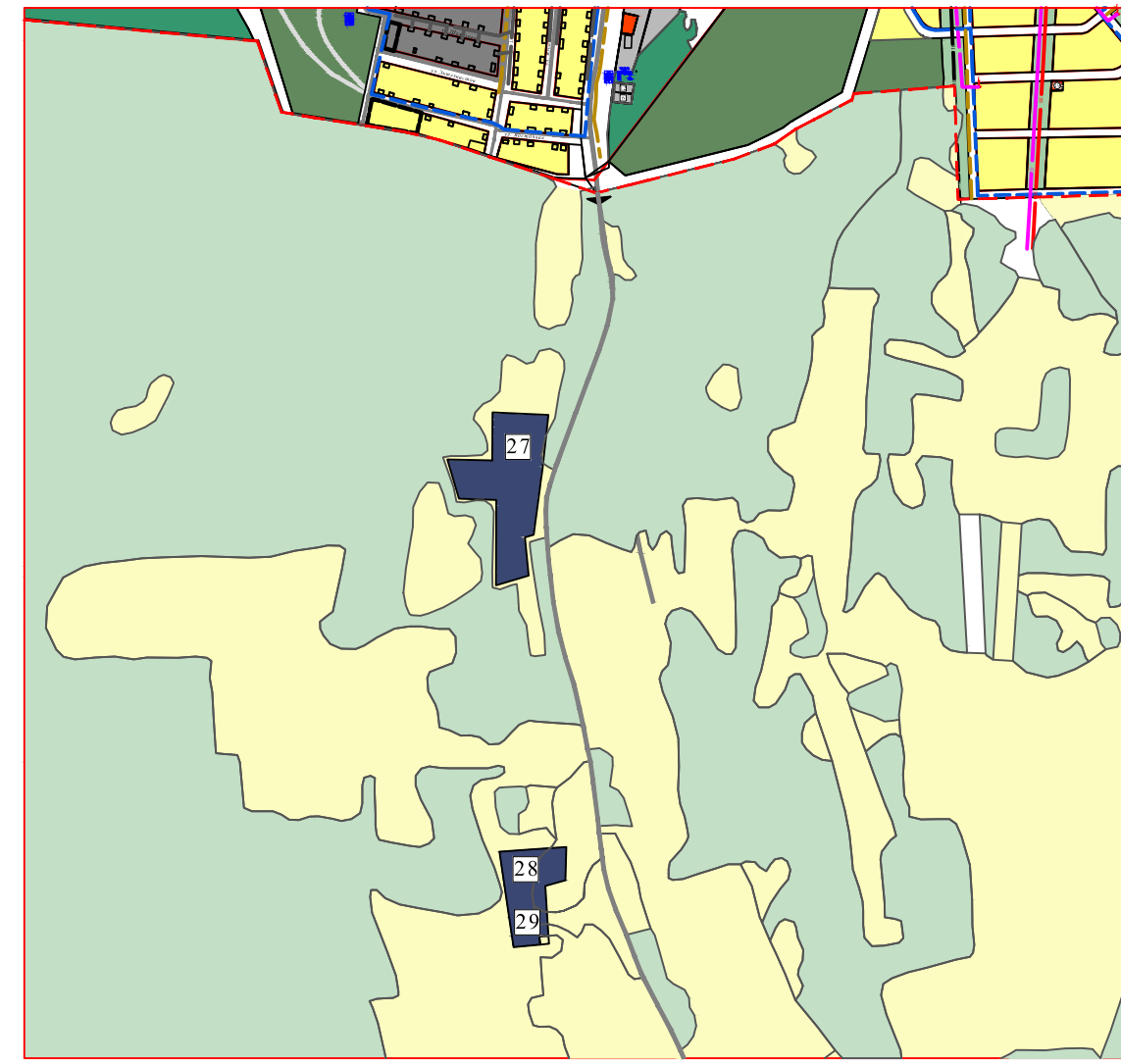


Пгт. Большая Мурта Большемуртинского района Красноярского края  
 Генеральный план. Схема инженерной инфраструктуры М 1:10000

Кладбище, ТБО и скотомогильник М.1:20000



Экспликация промышленно-коммунальных и специальных территорий		Экспликация общественно-деловых зданий и сооружений	
№ п/п	Наименование	№ п/п	Наименование
1	АЗС	1	Администрация поселка и района
2	Производственная база ДРСУ	2	Административно-хозяйственные здания
3	Склады МБД	3	Детские сады
4	Производственная база ООО "Атлант"	4	Общеобразовательные школы
5	ООО "Туран", ООО "Вектор и К", ООО "Развитие"	5	Средние специальные учебные заведения
6	СТО	6	Внешкольные учреждения
7	КГАУ "Красноярсклес"	7	Детские дома, школы интернаты
8	Гараж РУС	8	Коррекционная школа
9	Зернохранилище	9	Больничные комплексы, стационары, стоматологии
10	Пилоцех	10	Объекты социального обслуживания
11	Автоколонна 1340	11	Аптеки
12	Автомойка	12	Станции и подстанции скорой медицинской помощи
13	Красноярский ЦГМС-Р, ГУ (Метеослужба)	13	Автогаражный бокс
14	ООО "Кивь"	14	Предприятия связи, АТС
15	ООО "Водопроводные и тепловые сети"	15	Кредитно-финансовые учреждения
16	ЗАО "Торос"	16	Поселковые ДК, объекты культурного досуга
17	Автомар	17	Центральная библиотека
18	Овоцехранилище	18	Стадионы, спортплощадки
19	Хлебокомбинат, Пекарня ООО "Продторг", ООО "Хлебник"	19	Магазины
20	ОАО Красноярское МРСК-Сибирь Большемуртинский филиал (РЭС-6)	20	Торговые ряды
21	ОГПС-29	21	Объекты общественного питания
22	Ветстанция	22	Объекты бытового обслуживания
23	ООО "Атлант"	23	Церкви
24	Лесопитомник КТБ "Красноярсклесстрой"	24	Объекты коммунально-хозяйственного обслуживания
25	АО "Свинокомплекс "Красноярский"	25	Автовокзал
26	Вышка ЕТК	26	Пожарное депо
27	Кладбище	27	Военкомат, РОВД, ГИБДД
28	ТБО	28	Музей
29	Скотомогильник	29	Районный суд, мировые судьи, прокуратура
30	"Большемуртинское лесничество"	30	Репалата, налоговая
31	Кемпинг с авторемонтным сервисом	31	СЭС
32	Предприятия IV-V класса вредности	32	Типография
33	Предприятия III класса вредности	33	Станция животноводства, ветеринарный участок
34	Колбасный цех	34	Пекарня
35	Загонштора	35	Автошкола
		36	Детский дом инвалидов
		37	Гостиница
		38	Многофункциональный общественно-деловой центр
		39	Детский город мастеров
		40	Банно-прачечный комбинат

УСЛОВНЫЕ ОБОЗНАЧЕНИЯ:

- Существующая граница села, обозначена в соответствии с установленными границами кадастровых кварталов, относящихся к землям населенных пунктов
  - Проектная граница
  - Проектируемые красные линии
- Территории:
- Зона застройки индивидуальными жилыми домами
  - Зона застройки индивидуальными жилыми домами (1 очередь)
  - Зона застройки индивидуальными жилыми домами (на расчетный срок)
  - Зона застройки индивидуальными жилыми домами (за расчетный срок)
  - Зона застройки приусадебными участками личного подсобного хозяйства
  - Зона застройки малоэтажными жилыми домами
  - Зона застройки малоэтажными жилыми домами (1 очередь)
  - Зона застройки малоэтажными жилыми домами (на расчетный срок)
  - Зона общественно-делового назначения
  - Зона общественно-делового назначения (1 очередь)
  - Зона общественно-делового назначения (на перспективу)
  - Зона рекреационного назначения
  - Производственная зона
  - Производственная зона (1 очередь)
  - Производственная зона (на перспективу)
  - Зона инженерной инфраструктуры
  - Зона специального назначения
  - Зона общего пользования
  - озеленения санитарно-защитных зон
  - Зона естественного ландшафта
  - Лесные массивы
  - Лесопарки
  - Зона сельскохозяйственного назначения
  - Заболоченные территории

Объекты инженерной инфраструктуры:

- хозяйливый водовод
- Самотечная канализация
- Напорная канализация
- ЛЭП 10 кВ
- ЛЭП 35 кВ
- ЛЭП 110 кВ
- Теплосеть
- трансформаторная подстанция ТП 100,4 кВ
- водозаборная скважина с санитарно-защитной зоной I пояса
- водозаборная скважина отделившаяся с санитарно-защитной зоной
- Телевышки, вышки сотовой связи
- Котельная
- проезды
- дороги регионального значения
- дороги межмуниципального значения

				№289617 от 25.09.2015г.		
				Актуализация генерального плана пгт. Большая Мурта Большемуртинского района Красноярского края		
Изм.	Коп.	Лист	Док.	Подпись	Дата	Стадия
Архитектор	Нестеров					Лист
Норм.контр.	Филиппова					7
				Большая Мурта		Листов
				Схема инженерной инфраструктуры М 1:10000		ООО "БТИ и Кадастр"

Имя, И.П.О. Подпись и дата