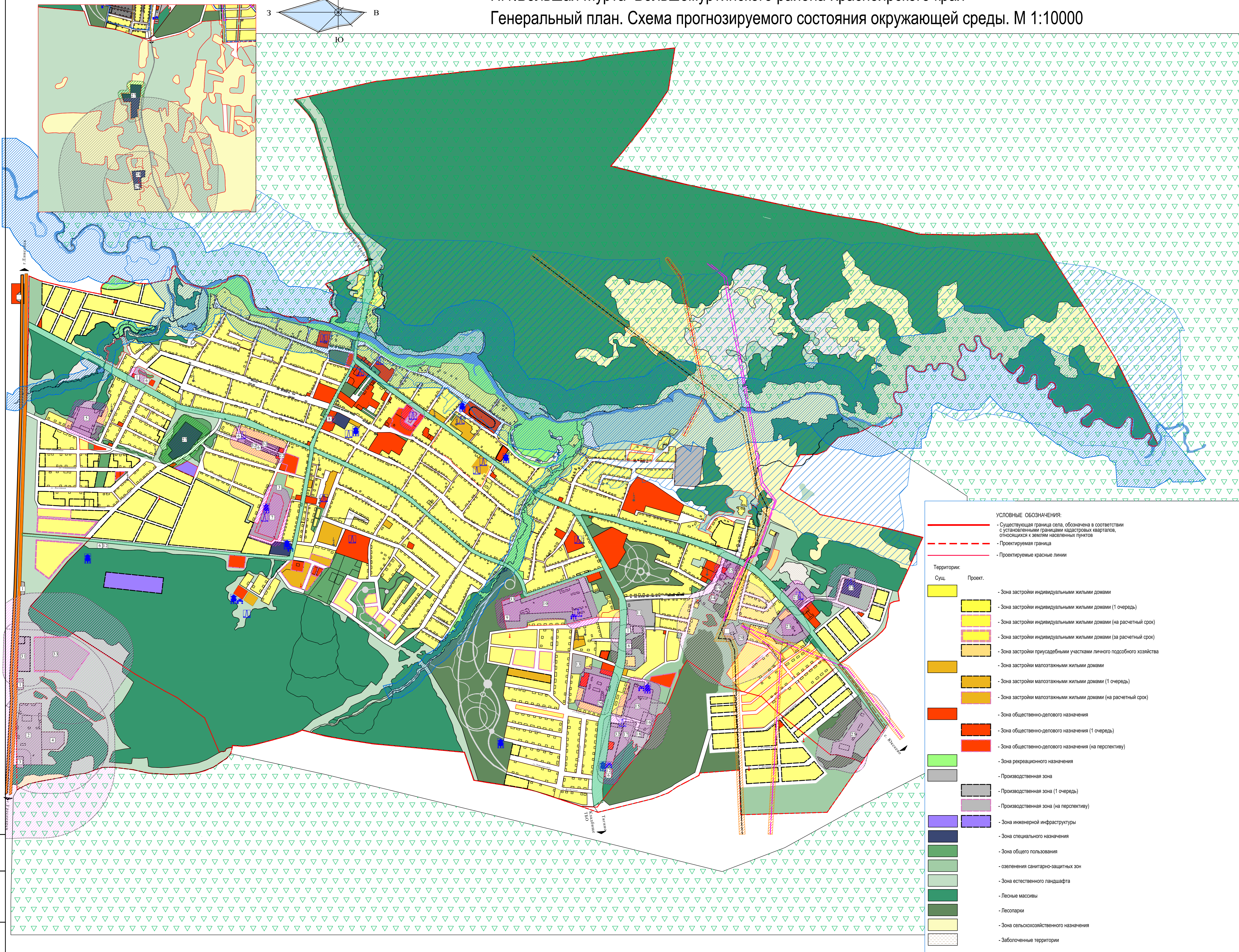


Пгт. Большая Мурта Большемуртинского района Красноярского края Генеральный план. Схема прогнозируемого состояния окружающей среды. М 1:10000



Экспликация промышленно-коммунальных и специальных территорий

№ п/п	№ п/п	Наименование
1	АЭС	
2	Производственная база ДРСУ	
3	Склады МВД	
4	Производственная база ООО "Атлант"	
5	ООО "Туран", ООО "Вектор и К", ООО "Развитие"	
6	СТО	
7	КГАУ "Красноярсклес"	
8	Гараж РУС	
9	Зернохранилище	
10	Пилоцех	
11	Автоколona 1340	
12	Автомойка	
13	Красноярский ЦГМС-Р. ГУ (Метеослужба)	
14	ООО "БИВ"	
15	ООО "Водопроводные и тепловые сети"	
16	ЗАО "Горос"	
17	Автомар	
18	Овощехранилище	
19	Хлебокомбинат, Пекарни ООО "Продторг", ООО "Хлебник"	
20	ОАО Красноярское МРСК-Сибирь Большемуртинский филиал (РЭС-5)	
21	ОПТС-29	
22	Ветстанция	
23	ООО "Атлант"	
24	Лесопитомник КГБУ "Красноярсклестрой"	
25	АО "Свинокомплекс "Красноярский"	
26	Вышка ЕТК	
27	Кладбище	
28	ТБО	
29	Скотомогильник	
30	"Большемуртинское лесничество"	
31	Кемпинг с авторемонтным сервисом	
32	Предприятия IV-V класса вредности	
33	Предприятия III класса вредности	
34	Колбасный цех	
35	Загонкатора	

УСЛОВНЫЕ ОБОЗНАЧЕНИЯ:
 - Существующая граница села, обозначена в соответствии с установленными границами кадастровых кварталов, относящихся к землям населенных пунктов
 - Проектируемая граница
 - Проектируемые красные линии

- Территории:**
- Зона застройки индивидуальными жилыми домами
 - Зона застройки индивидуальными жилыми домами (1 очередь)
 - Зона застройки индивидуальными жилыми домами (на расчетный срок)
 - Зона застройки индивидуальными жилыми домами (за расчетный срок)
 - Зона застройки приусадебными участками личного подсобного хозяйства
 - Зона застройки малоэтажными жилыми домами
 - Зона застройки малоэтажными жилыми домами (1 очередь)
 - Зона застройки малоэтажными жилыми домами (на расчетный срок)
 - Зона общественно-делового назначения
 - Зона общественно-делового назначения (1 очередь)
 - Зона общественно-делового назначения (на перспективу)
 - Зона рекреационного назначения
 - Производственная зона
 - Производственная зона (1 очередь)
 - Производственная зона (на перспективу)
 - Зона инженерной инфраструктуры
 - Зона специального назначения
 - Зона общего пользования
 - озеленения санитарно-защитных зон
 - Зона естественного ландшафта
 - Лесные массивы
 - Лесопарки
 - Зона сельскохозяйственного назначения
 - Заболоченные территории

- Зона "Санитарно-защитная промышленных предприятий"
- Зона "Санитарно-защитная ЛЭП"
- Зона "Санитарно-защитная кладбищ"
- Зона "Санитарно-защитная свалок, отбойников"
- Особо охраняемая территория
- Зона заголения паводковыми водами
- Зона "Санитарно-защитная электростанций"
- Зона "Водоохранная"

- Объекты инженерной инфраструктуры:**
- Сущ.** **Проект.** - трансформаторная подстанция ТП 10/0,4 кВ
 - водозаборная скважина с санитарно-защитной зоной I пояса
 - водонапорная башня отдельная с санитарно-защитной зоной
 - Телевышки, вышки сотовой связи
 - Котельная
 - ЛЭП 10 кВ
 - ЛЭП 35 кВ
 - ЛЭП 110 кВ

№289617 от 25.09.2015г.					
Актуализация генерального плана пгт. Большая Мурта Большемуртинского района Красноярского края					
Изм.	Коп.	Лист	Надс.	Подпись	Дата
ГИП	Архитектор	Норм.контр.	Нестерова Нестерова Филиппова		
			Большая Мурта	Стадия	Лист
			Схема прогнозируемого состояния окружающей среды. М 1:10000	П	9
				Листов	
				ООО "БТИ и Кадастр"	