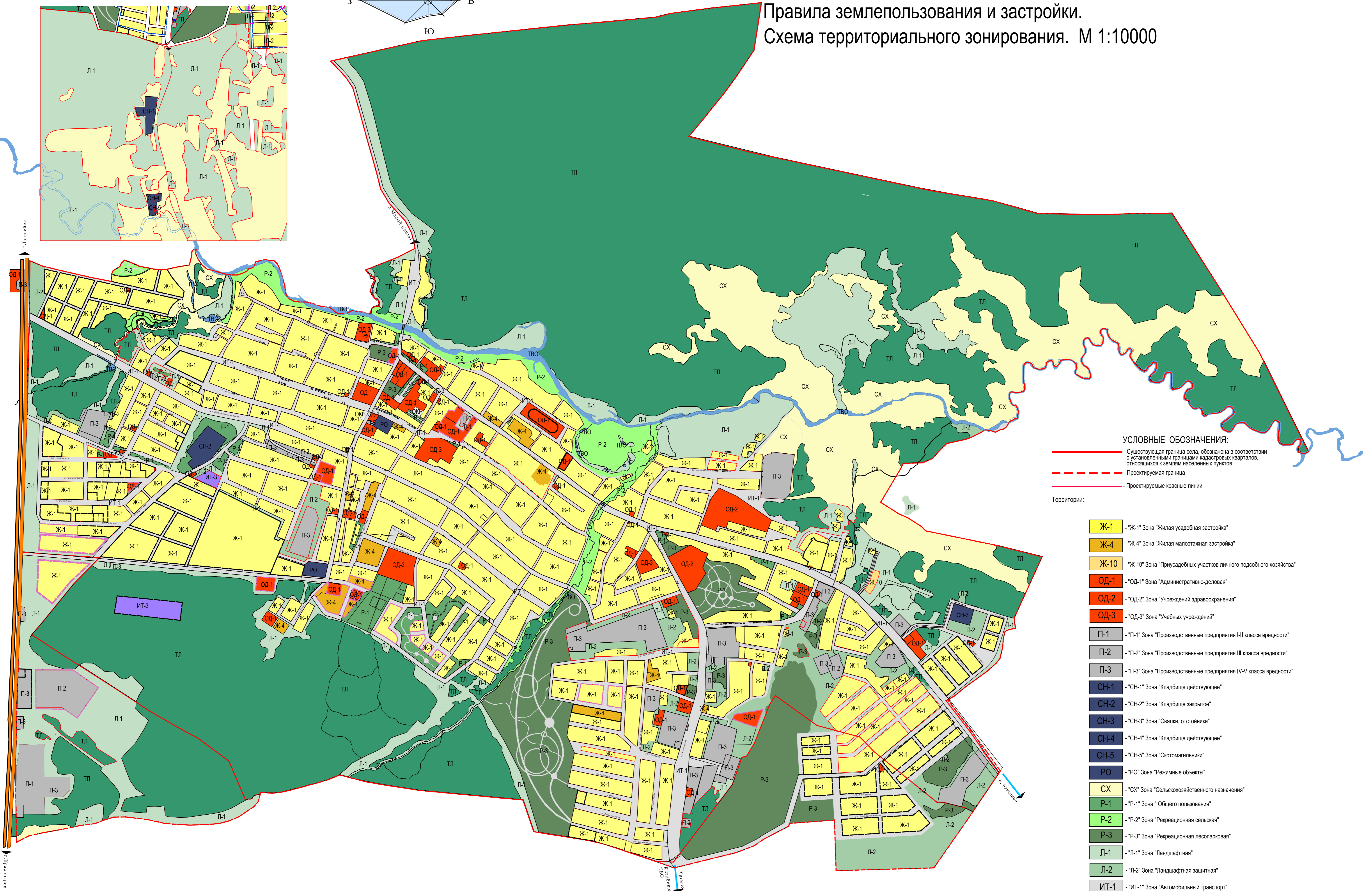


Пгт. Большая Мурта Большемуртинского района Красноярского края
 Правила землепользования и застройки.
 Схема территориального зонирования. М 1:10000



- УСЛОВНЫЕ ОБОЗНАЧЕНИЯ:**
- Существующая граница села, обозначена в соответствии с установленными границами кадастровых кварталов, относящихся к землям населенных пунктов
 - Проектируемая граница
 - Проектируемые красные линии
- Территории:**
- Ж-1 - "Ж-1" Зона "Жилая усадебная застройка"
 - Ж-4 - "Ж-4" Зона "Жилая малоэтажная застройка"
 - Ж-10 - "Ж-10" Зона "Приусадебных участков личного подсобного хозяйства"
 - ОД-1 - "ОД-1" Зона "Административно-деловая"
 - ОД-2 - "ОД-2" Зона "Учрежденный здравоохранения"
 - ОД-3 - "ОД-3" Зона "Учебных учреждений"
 - П-1 - "П-1" Зона "Производственные предприятия II класса вредности"
 - П-2 - "П-2" Зона "Производственные предприятия III класса вредности"
 - П-3 - "П-3" Зона "Производственные предприятия IV-V класса вредности"
 - СН-1 - "СН-1" Зона "Кладбище действующее"
 - СН-2 - "СН-2" Зона "Кладбище закрытое"
 - СН-3 - "СН-3" Зона "Свалки, отстойники"
 - СН-4 - "СН-4" Зона "Кладбище действующее"
 - СН-5 - "СН-5" Зона "Скотомогильники"
 - РО - "РО" Зона "Режимные объекты"
 - СХ - "СХ" Зона "Сельскохозяйственного назначения"
 - Р-1 - "Р-1" Зона "Общего пользования"
 - Р-2 - "Р-2" Зона "Рекреационная сельская"
 - Р-3 - "Р-3" Зона "Рекреационная лесопарковая"
 - Л-1 - "Л-1" Зона "Ландшафтная"
 - Л-2 - "Л-2" Зона "Ландшафтная защитная"
 - ИТ-1 - "ИТ-1" Зона "Автомобильный транспорт"
 - ИТ-3 - "ИТ-3" Зона "Инженерная инфраструктура"
 - ОКН - "ОКН" Зона "Объекты культурного наследия"
 - ТВО - "ТВО" Территория "Водные объекты"
 - ТЛ - "ТЛ" Зона "Лесная"

Имя и фамилия, должность и дата

						№289617 от 25.09.2015г.				
						Актуализация генерального плана пгт. Большая Мурта Большемуртинского района Красноярского края				
Изм.	Коп.	Лист	Подк.	Подпись	Дата	Большая Мурта		Стадия	Лист	Листов
Архитектор		Нестерова				ПЗЗ		1		
Норм.контр.		Филиппова				Правила землепользования и застройки. Схема территориального зонирования. М.1:10000		ООО "БТИ и Кадастр"		