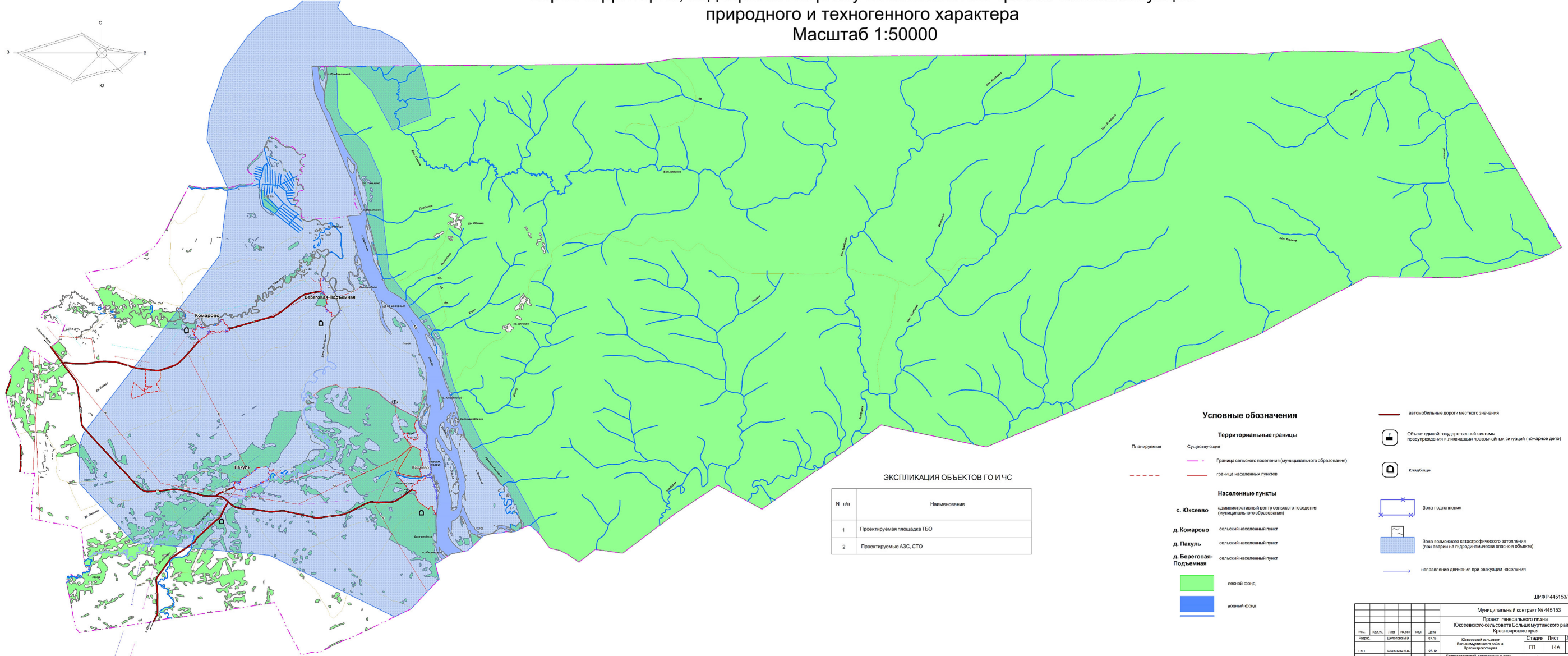
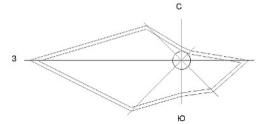


Проект генерального плана Юкеевского сельсовета Большемуртинского района Красноярского края
Карта территорий, подверженных риску возникновения чрезвычайных ситуаций
природного и техногенного характера
Масштаб 1:50000



ЭКСПЛИКАЦИЯ ОБЪЕКТОВ ГО И ЧС

| N п/п | Наименование |
|-------|----------------------------|
| 1 | Проектируемая площадка ТБО |
| 2 | Проектируемые АЗС, СТО |

Условные обозначения

- Территориальные границы**
- Планируемые: - - - - -
 - Существующие: - - - - -
 - Граница сельского поселения (муниципального образования): - - - - -
 - Граница населенных пунктов: - - - - -
- Населенные пункты**
- с. Юкеево**: административный центр сельского поселения (муниципального образования)
 - д. Комарово**: сельский населенный пункт
 - д. Пауль**: сельский населенный пункт
 - д. Береговая-Подъемная**: сельский населенный пункт
- Лесной фонд**: [Green box]
- Водный фонд**: [Blue box]
- автомобильные дороги местного значения
 - Объект первой государственной системы предупреждения и ликвидации чрезвычайных ситуаций (пожарное дело)
 - Кладбище
 - Зона подтопления
 - Зона возможного катастрофического затопления (при аварии на гидроэнергетическом объекте области)
 - направление движения при эвакуации населения

ШМОР 445153/16-ГП

| | | | | |
|---|----------------|-------|--------|------|
| Муниципальный контракт № 445153 | | | | |
| Проект генерального плана Юкеевского сельсовета Большемуртинского района Красноярского края | | | | |
| Имя | Кол.ч | Лист | № дора | Дата |
| Резев | Викторова М.В. | 07.16 | | |
| Исполн. | Викторова М.В. | 07.16 | | |
| И.контр. | Викторова М.В. | 07.16 | | |

Юкеевский сельсовет
 Большемуртинский район
 Красноярский край

Карта территорий, подверженных риску возникновения чрезвычайных ситуаций природного и техногенного характера
 Масштаб: 1:50000

Страницы: 14А

ООО "Зенит"